

電車内と駅ホームで、飲んで食べて喋って愉しむ4日間。

千客万来

中之島駅 ホーム酒場

満員御礼

場所 京阪電車 中之島線 中之島駅

※入場口は改札の外にあります

日程 2016年6月22日(水)～25日(土)

時間 17時～21時30分 (入場は21時まで/25日[土]は14時～)

入場料 お一人様 **1,000円** ●1,000円分(100円×10枚綴り)の飲食チケット付き

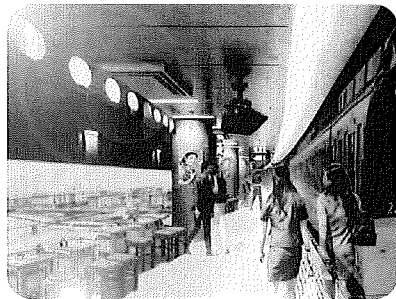
※チケットは開催期間中に、中之島駅改札階の専用ゲートで受付・販売します

※お子様料金の設定はありません ※混雑時は入場を制限する場合があります



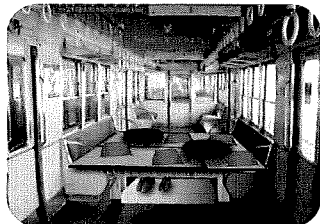
主 催：京阪ホールディングス株式会社 京阪電気鉄道株式会社
後 援：中之島高速鉄道株式会社 協 力：サントリー酒類株式会社 月刊島民 大阪スケジュール

ようこそ、[中之島駅ホーム酒場] へ。



京阪電車中之島線中之島駅3番線ホームにレトロ感あふれる酒場が出現！
通常は営業運転に使用している2200系電車が立ち飲み席、テーブル席、
ちゃぶ台席、囲炉裏席、野点席など、変化に富んだ空間に変身します。
お酒はサントリー「ザ・モルツ」の生や、伏見を中心とした選りすぐりの
日本酒などをラインナップ。京阪電車大津線の「おでん de 電車」で
大好評のおでんや、ご当地カップラーメンなど、グルメも充実。
ホームや電車内には、往年の中之島の姿を捉えた写真やポスターなどの展示を行い、
お酒とともに中之島の歴史と文化に触れることができます。
スペシャルな4日間、どうぞお誘い合わせの上、お越しください。

ちゃぶ台席



立ち飲み席



野点席



囲炉裏席



※イラストは全てイメージです

店舗リスト

- ① サントリー・ザ・モルツ：生ビール『ザ・モルツ』が1杯300円で飲める！ハイボール缶、ウーロン茶、ミネラルウォーターも
- ② 京都伏見 中叡酒店：京都・伏見ほか、京阪沿線の日本酒ほかに、鮎ずしほか滋養の珍味も
- ③ 京阪電気鉄道 大津営業部：京阪電車大津線「おでん de 電車」の名物おでん
- ④ 京阪 レストラン：牛すじ煮込み、鶏の唐揚げ、するめ天、牛すじコロッケ、枝豆 など
- ⑤ やかん亭さくら総本店：ご当地カップ麺&ラーメン、北海道限定どん兵衛、懐かしのご当地ワントン など
- ⑥ 天むす・すえひろ：天むす3個入り400円、5個入り700円。天然エビのぷりぷり食感と甘さが魅力の逸品
- ⑦ Hawaiian BBQ BAR Maoli：特製ハワイアン・ラフテー（豚角煮のスライス）、骨付フランク&くるくるソーセージ
- ⑧ 新梅田食道街 大阪屋：「大阪屋」名物どてミックス（牛すじ白味噌煮込み）など
- ⑨ ショウタイムスイーツ：京都・宇治の抹茶や丹波の黒豆を使った抹茶マドレーヌ、抹茶プチパイ、抹茶バウム など
- ⑩ 駄菓子&缶詰パラダイス：お酒に合う駄菓子スナック、まりどり 100円均一！グルメ缶詰も日替わりで

※メニューは予告なく変更する場合があります



キンシ正宗特別純米酒 中之島駅ホーム酒場オリジナルラベル登場！

純米酒大賞 2014・2015 特別純米酒部門 金賞。1,800円(4合瓶)。

五百万石を60%精米にて手造りで丁寧に醸した特別純米酒。

落ち着いた香りの中にも重厚な味わいが特徴です。

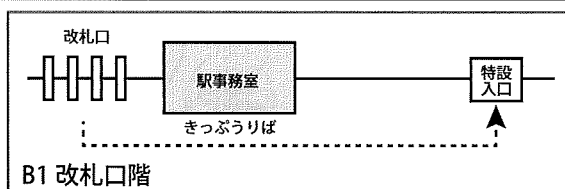
中之島駅ホーム酒場 中叡酒店で販売します。(ラベルデザインは選べません)

※電話やメールなどによるご注文は受け付けていません。 ※6本セットには歴代特急のラベル(写真右)が1本入っています。

交通のご案内

- 会場は、京阪電車中之島線『中之島駅』の3番線ホームとなります。
- 『中之島駅』で下車された方は、いったん改札の外に出てください、東側（改札を出て左）に進み、特設入口へとお進みください。

1・2番線ホームから、直接3番線ホームには入れません。



お願いとおことわり

- お車などでのご来場は、固くおことわりします。 ● 飲酒運転は法律で禁止されています。
- 未成年者のみでのご入場はおことわりします。必ず保護者同伴でご入場ください。また未成年の方には、酒類の販売はいたしません。
- 会場内の混雑状況などにより、安全確保のため入場制限を行う場合がありますので予めご了承ください。
- 駅ホームを特別に開放してのイベントですので、会場内では絶対に走らないでください。車両への乗降の際は、十分にお気をつけください。
- 会場内や京阪沿線で不測の事故などが発生した場合は、開場以降であっても、イベントを中止する場合があります。
- お席に限りがありますので、ゆずりあってご利用いただきますようお願いいたします。
- 会場内は全て禁煙です。 ● ゴミの分別にご協力をお願いします。