

# はちけんやエリア紹介

## 歴史探訪からお買い物まで。1日楽しめる八軒家浜

江戸時代、八軒の船宿があったことから名付けられたとされる、八軒家浜。大阪城にほど近い場所とあって交通の要所として栄え、多くの人々が船を使って京都・大阪間を行き来していました。また熊野詣の拠点であったことでも知られ、この地から熊野古道へと出発する人も多く見られたようです。2008年に船着場が整備され、八軒家浜が復活。水辺と四季折々の景色が楽しめるほか、歴史スポットや観光施設、カフェやグルメなど1日を通して楽しめる水都大阪を象徴するエリアとなっています。

## グルメやショッピング、観光など 充実の天満橋・八軒家浜エリア

### 京阪シティモール

- 06-6944-5088
- <https://www.citymall.jp/>

天満橋で暮らす人や働く人には欠かせない、シティモの愛称で親しまれるショッピングモール。ベビー・キッズ向けの施設やサービスも充実。11/3はおけいはんポイント3倍。月末最後の金曜、11/25はシティモの日を開催!



### パナンテ京阪天満橋

- <https://www.keihan-the-store.jp/panante/>

京阪 天満橋駅直結のレストラン&ショップ。昼も夜も楽しめるお店が並びます。「はちけんや紅葉フェスタ」期間中はスタンプラリーを実施。



### OMM

- <https://www.omm.co.jp/>

ガラス張りが特徴的な天満橋のランドマーク的存在。B2Fのグルメ名店街は天満橋駅から直結で、アクセスも抜群です。



### ブルーキッチン&ボトルズ

- 06-6943-8686
- <https://www.bluekitchenandbottles.com/>

八軒家浜に面する本格ビストロ。「最高の食材をカジュアルに楽しむ」にこだわったシェフの自慢のメニューを召し上がれ。ランチメニューも充実。



### サロン・ド・ガトー・アンジュ

- 06-6944-0147
- <http://salon-de-gateau-ange.com/index.html>

カフェを併設する洋菓子店の一番人気はアンジュロール。お土産にぴったりの焼き菓子もおすすめです。サンドイッチやパスタといったメニューも。



### マルゼンボタンギャラリー

- 06-6942-2261
- <https://www.mbgallery.jp/>

1951(昭和26)年創業の丸善ボタン株式会社が運営するギャラリー。ハンドメイド作品の展示や販売会などを開催しています。



### 大阪水上バス

- 06-6942-5511
- <https://suijo-bus.osaka/>

秋は船内から、大川沿いの桜並木の紅葉をゆっくり満喫。大阪城港を発着する「アクアライナー」に乗って、季節を感じながら、いつもと違う大阪観光はいかが?



### ホテル京阪 天満橋駅前

- 06-6946-0321
- <https://www.hotelkeihan.co.jp/tenmabashi-e/>

今年春オープンしたホテル京阪 天満橋駅前のコンセプトは「現代の旅籠(はたご)」。1Fのレストランは、お食事やカフェで気軽に利用することができます。



### 天満橋・八軒家浜 エリアのステキ! を発信中

- 天満橋と川のある生活 [temmabashi.riverlife](https://temmabashi.riverlife)
- 天満橋はちけんや部! [tenhachi\\_bu](https://tenhachi_bu)



そのほかにも、水辺を楽しむスポットがたくさん♪ 詳しくはホームページをご覧ください。 [川の駅はちけんや](#) [検索](#)

実施中! 大阪・京都・滋賀エリア対象! おけいはんポイントの達人は誰だ!?

12.4 SUN まで開催! 対象の京阪グループ各施設(全17施設)でのお買い物・ご利用・ご飲食で、ご利用施設数に応じてもらえるおけいはんポイント(最大4,000ポイント)を進呈!

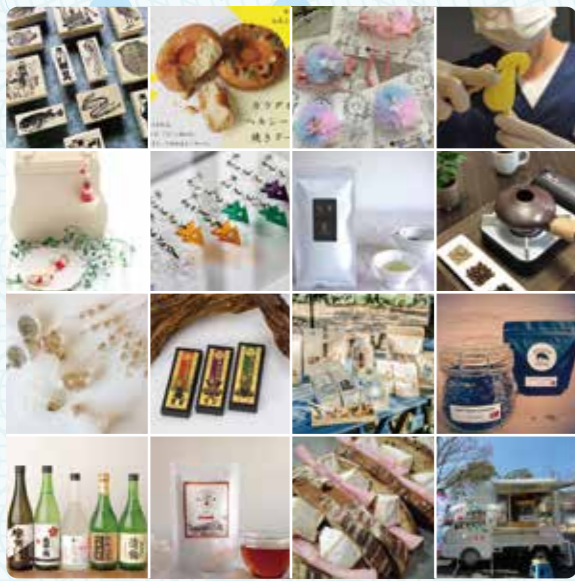


# はちけんや 紅葉フェスタ

日時: 11.26sat - 27sun 場所: 天満橋・八軒家浜周辺

主催: 株式会社はちけんや 共催: NPO 法人大阪水上安全協会  
お問い合わせ: 「八軒家浜」水辺の賑わい創出事業事務局 [info@8ken-ya.osaka](mailto:info@8ken-ya.osaka)  
(内容を記録するため、メールでのお問い合わせのみ受け付けています)

最新情報はこちら [川の駅はちけんや](#) [検索](#)



## floatプロデュース 八軒家 いろどリストリート

●日時 10:00~17:00  
●場所 八軒家浜遊歩道

天満橋駅と川の駅はちけんやをつなぐ遊歩道に水辺を彩るマーケットが出店。コーヒーやパン、雑貨など、秋の水辺さんぽが楽しくなるお店が並びます。

たくさんお店があつてワクワクするね！お散歩にもぴったり◎



## アクアmini紅葉クルーズ

●場所 八軒家浜船着場  
オープン船アクアminiで、大川沿いの桜並木の紅葉を巡る約25分の期間限定クルーズ。  
運航時間:12:00~16:00頃  
※決まり次第ホームページで発表します  
乗船料:大人1,000円 / こども(小学生)500円  
※事前予約不要。当日券のみ販売



## ハチ 8サンキッチン

●日時 11:00~17:00  
●場所 だんだん8(大階段)上

だんだん8の上のテラス席で、本格ビストロが手がけるあつたかメニューを召し上がれ。



## だんだん<sup>エイト</sup>8

●場所 だんだん8(大階段)

川の駅はちけんや横の大階段に人工芝生の広場が登場!ベンチとテーブルが設置された広場階段に座って、のんびり水辺の紅葉を満喫して。



## 和蠟燭あんどんを みんなでつくろう!

●日時 11/26[土]11:00~17:00  
●場所 だんだん8(大階段)  
思い思いに絵を書いて、あたたかな光を放つあんどんを作ろう。  
※先着100名

## 和蠟燭あんどんにあかりを灯そう!

●日時 11/27[日]17:00頃~19:00頃  
●場所 だんだん8(大階段)

みんなで作ったあんどんを並べて、和蠟燭を灯します。八軒家浜の夜景と優しく暖かな光に包まれた幻想的な空間が出現。

## 八軒家ステージ

●場所 だんだん8(大階段)下  
音楽や紙芝居など、無料で楽しめるライブパフォーマンスを開催。音楽&芸術の秋を楽しもう!



11月の天満橋・八軒家浜エリアは  
毎かにもイベント盛りだくさん!!

お庭にはたくさん草花があつて、癒されるー♡  
お!メダカも発見!!

11/27 八軒家浜が京街道ウルトラマラニックの  
ゴール地点なるよ!  
みんなでランナーにエールをおくろう!

## ◆ 雨展

-あらぶる雨・めぐみの雨-  
●日時 10/15[土]~11/28[月] 10:00~17:00  
●場所 川の駅はちけんやB1F  
●主催 国土交通省 近畿地方整備局、大阪府  
https://8ken-ya.osaka/event/961/  
●問い合わせ info@8ken-ya.osaka

雨と聞くと思ひ浮かぶのはどんなこと? 「あらぶる雨」と「めぐみの雨」に注目した展示を通し、雨について学ぼう。最近話題の「流域治水」についての展示も要チェック!



## ◆ アウトドアヨガ祭

●日時 11/5[土]・6[日] 8:00~17:00  
●場所 5日 八軒家浜  
6日 中之島芝生広場  
●主催 アウトドアヨガ祭実行委員会  
https://www.outdoor-yoga-japan.com/  
●問い合わせ info@outdoor-yoga-japan.com

毎年秋に開催される外ヨガのお祭。ヨガ経験者はもちろん、初心者や親子、ハンディキャップのある方など、誰もが楽しめるバラエティ豊かなヨガクラスがあります。雑貨などを販売するアースビレッジや、親子で楽しめる水辺はぐくみマルシェも楽しんでいます。



## ◆ 川でぶかぶかまつり足湯

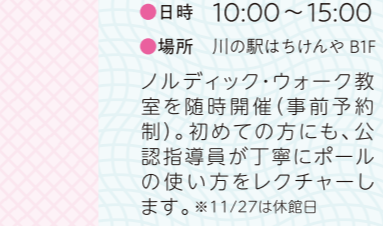
●日時 11/5[土]~7[月] 11:00~18:00  
●場所 川の駅はちけんや前  
●主催 水都大阪コンソーシアム  
https://www.suito-osaka.jp/  
●問い合わせ 水都大阪コンソーシアム 06-6210-9315(平日9:30~17:30)

大川の上に足湯が登場!川の上に浮いた足湯で、川を眺めながら、ぶかぶかまつりしよう。11/5(土)・6(日)は「なにわ水辺百景」と題した舟運イベントも。



## ◆ セルフSUP

●日時 7:00~10:00 ※火曜日定休  
●場所 川の駅はちけんやB1F  
船の往来が少ない朝の時間、雁木船着場をセルフでご利用いただけます。アクセスが良いので、出勤前の朝活にピッタリ。  
※利用条件は日本シティサップ協会のホームページをご覧ください



## ◆ リバーサイドヨガ in はちけんや

●日時 毎週日曜 8:00~9:00 ※5週目は定休 ※雨天中止  
●場所 川の駅はちけんや1F  
川の流れと空の青、木々の緑に囲まれた開放的な空間でリフレッシュ!大人も子どももみんなで楽しめます。



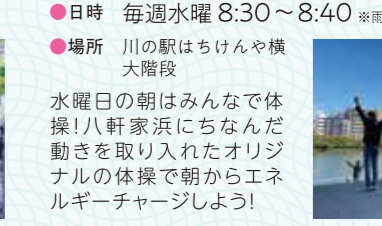
## ◆ ノルディック・ウォーク体験

●日時 10:00~15:00  
●場所 川の駅はちけんやB1F  
ノルディック・ウォーク教室を随時開催(事前予約制)。初めての方にも、公認指導員が丁寧にボールの使い方をレクチャーします。\*11/27は休館日



## ◆ 天下の台所大起水産 八軒家浜まぐろスタジアム

●日時 11:00~22:00  
●場所 川の駅はちけんや1F  
新鮮なお寿司はもちろん、各地の漁港から直送される天然魚を使った海鮮料理を提供します。ガラス張りの店内からの眺めは最高!



## ◆ はちけんや体操

●日時 毎週水曜 8:30~8:40 ※雨天中止  
●場所 川の駅はちけんや横大階段  
水曜日の朝はみんなで体操!八軒家浜にちなんだ動きを取り入れたオリジナルの体操で朝からエネルギーチャージしよう!

